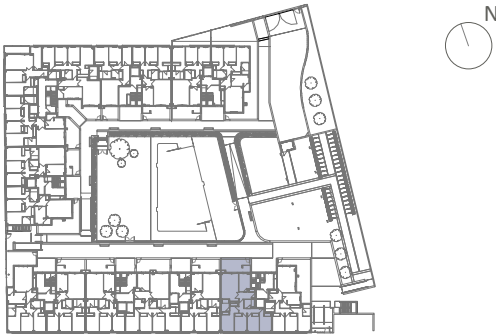


EMPLAZAMIENTO



CUADRO DE SUPERFICIES

Vestibulo	5,68 m²
Salón-Comedor	20,48 m²
Cocina	8,73 m²
Distribuidor	5,85 m²
Dormitorio Principal	14,82 m²
Dormitorio 2	9,91 m²
Dormitorio 3	9,53 m²
Dormitorio 4	10,46 m²
Baño Principal	3,97 m²
Baño 2	3,94 m²
Lavadero	2,03 m²
Total Sup. Útil Interior	95,37 m²

Terraza 14,04 m²

Total Sup. Útil Exterior 14,04 m²

Total Sup. Construida Interior 110,37 m²
Total Sup. Construida incl. ZZCC 123,62 m²

Según Decreto BOJA 218/2005
Total Sup. Útil 102,39 m²
Total Sup. Construida incl. ZZCC 131,83 m²

Vivienda Portal 4 - Planta 0 - Puerta 2

La información aquí contenida puede ser modificada durante el transcurso de la ejecución de la obra por exigencias técnicas o jurídicas, sin que ello implique menoscabo en el nivel global de calidades. El mobiliario, incluido el de cocina, se refleja a efectos meramente decorativos, sin que se incluya en la oferta. Los peldaños de acceso a la vivienda y salidas a patios, puede alterarse en función de la rasante de las calles y corresponde a la D.F. fijar el criterio.

1 m 2 m 3 m 4 m 5 m